



LA RÉSIDENCE  
COLLONGE-BELLERIVE

Maisons  
du leman



# LA RÉSIDENCE

5 villas luxueuses à Collonge-Bellerive

L'urbain rencontre la verdure ! Les cinq villas de La Résidence sont dessinées par notre bureau d'architecte, Clivaz Architectes. Elles offrent un art de vivre moderne entre l'animation, les facilités de Vézenaz, et la zénitude de la verdure environnante.

Une oasis verte à seulement trois minutes en voiture des commerces. Les villas sont disposées autour d'une belle cour pavée qui donne à l'ensemble son caractère accueillant. L'absence de vis-à-vis garantit aux habitants de chaque maison une parfaite intimité.





# ARCHITECTURE MODERNE

Pensé pour votre bien-être

De grandes baies vitrées invitent joyeusement la lumière dans les intérieurs. Les garde-corps transparents des balcons et des escaliers soulignent la légèreté de l'architecture.

Les villas, d'une superficie entre 127 et 160 m<sup>2</sup>, disposent toutes de trois chambres. Les cinq maisons possèdent de grandes terrasses et trois d'entre elles profitent d'un grand jardin.

L'accès au parking se fait par une rampe unique fermée par une porte de la même couleur que les portes d'entrée des villas.



# ARCHITECTURE MODERNE

Harmonie des couleurs dans son environnement

La Résidence décline le charme des villas à travers une architecture épurée. Les façades aux couleurs douces de brun manganèse et d'écru s'intègrent de manière harmonieuse à leur environnement.

Chaque entité s'articule autour d'espaces de vie en forme de L qui bénéficient de volumes très généreux grâce à une hauteur sous plafond de 2m60 au Rez-de-chaussée. La villa C profite, de plus, d'une double hauteur sous plafond dans son espace de vie.

Au rez-de-chaussée, les salons et salles à manger donnent sur une grande terrasse et le jardin. Le



Les futurs propriétaires disposent d'un budget conséquent pour aménager leur intérieur. La chaleur des beaux parquets de la marque Bauwerk habille les sols des espaces de vie, les escaliers, les circulations et les chambres.

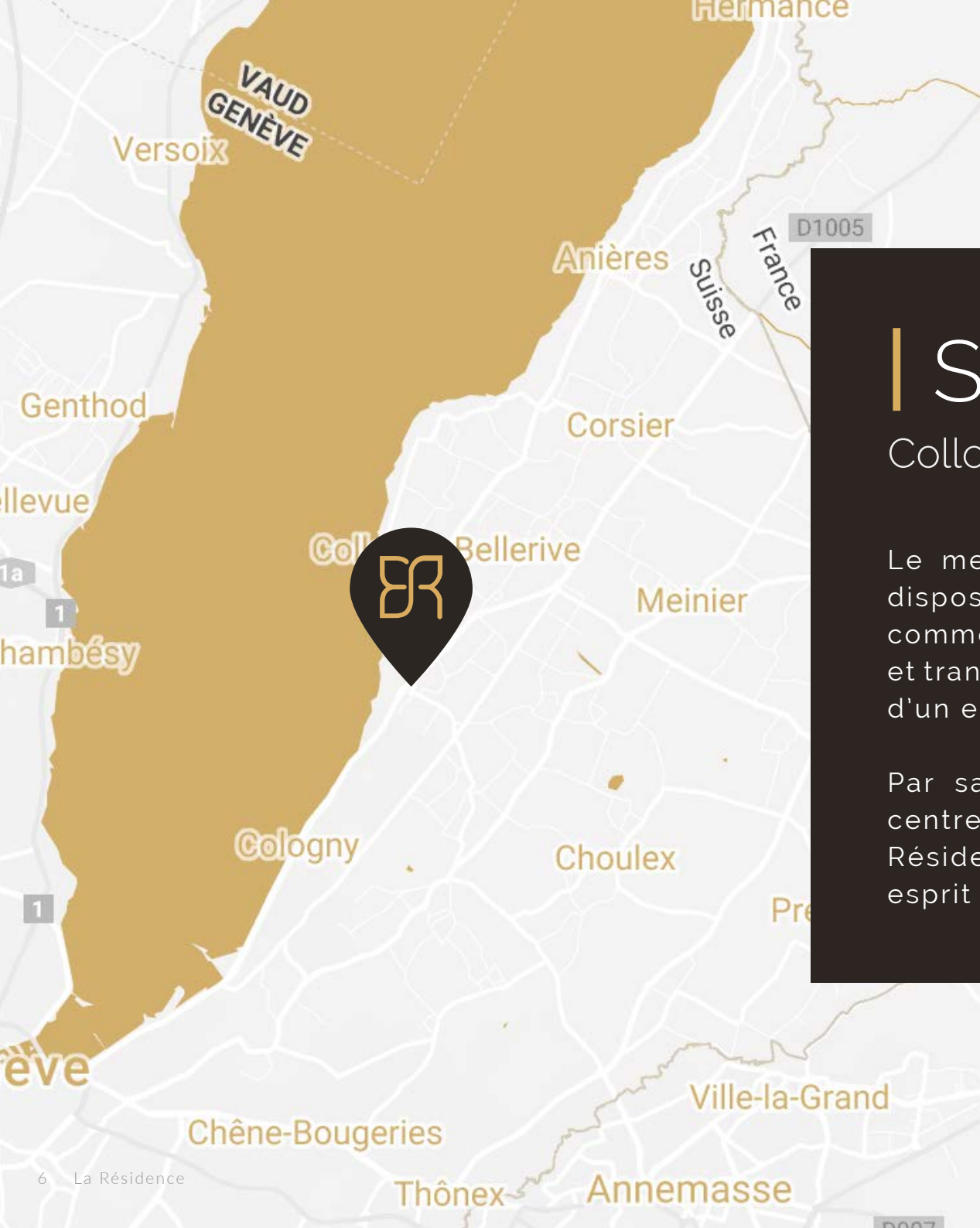
Les cuisines se choisissent chez KOOK Cuisines. Les salles d'eau affichent des carrelages grands formats au rendu design. Les équipements sanitaires offrent un assortiment de robinetterie de la marque italienne Gessi et sont complets.



Le sous-sol est conçu comme une pièce à vivre avec un hall, chauffé, et un bel espace home cinéma / fitness. Chaque villa possède une cave et une buanderie carrelées avec un accès direct depuis la maison.

Le parking en sous-sol comprend deux boxes pour quatre des villas. La cinquième villa disposera d'un box et d'une place extérieure. Tous les boxes sont équipés d'une prise pour les voitures électriques et l'accès au parking se fait directement depuis la maison.

Sur le plan énergétique, La Résidence répond aux normes HPE (Haute performance énergétique). Les cinq villas disposent d'un système de chauffage collectif avec une PAC située dans un local commun au sous-sol et des panneaux photovoltaïques en toiture.



# SITUATION

## Collonge-Bellerive

Le meilleur de la ville, au clame. Vézenaz dispose de toutes les facilités du quotidien – commerces, cafés, écoles, cabinets médicaux et transports publics – tout en offrant le plaisir d'un environnement apaisé.

Par sa situation à proximité immédiate du centre de Vézenaz et proche de Genève, La Résidence invente une vie moderne, entre esprit urbain et zénitude de la verdure.



# PLANS & SURFACES







## VILLA A

Rez

Orientation	S-O
Chambres	3
Surface habitable	151m <sup>2</sup>
Surface utile	219m <sup>2</sup>
Terrasse / Jardin	91m <sup>2</sup>
Parking	1 box double
Prix Total	2'400'000





VILLA A  
Étage





VILLA A  
Sous-sol





## VILLA B

Rez

Orientation	S
Chambres	3
Surface habitable	133m <sup>2</sup>
Surface utile	192m <sup>2</sup>
Terrasse / Jardin	30m <sup>2</sup>
Parking	1 box simple + 1 place ext.
Prix Total	1'990'000





VILLA B  
Étage



VILLA B  
Sous-sol





## VILLA C

Rez

Orientation	E-S-O
Chambres	3
Surface habitable	160m <sup>2</sup>
Surface utile	214m <sup>2</sup>
Terrasse / Jardin	163m <sup>2</sup>
Parking	1 box double
Prix Total	2'700'000



VILLA C  
Étage





VILLA C  
Sous-sol



## VILLA D

Rez

Orientation	E
Chambres	3
Surface habitable	127m <sup>2</sup>
Surface utile	175m <sup>2</sup>
Terrasse / Jardin	29m <sup>2</sup>
Parking	1 box double
Prix Total	1'990'000





VILLA D  
Étage



VILLA D  
Sous-sol





## VILLA E

Rez

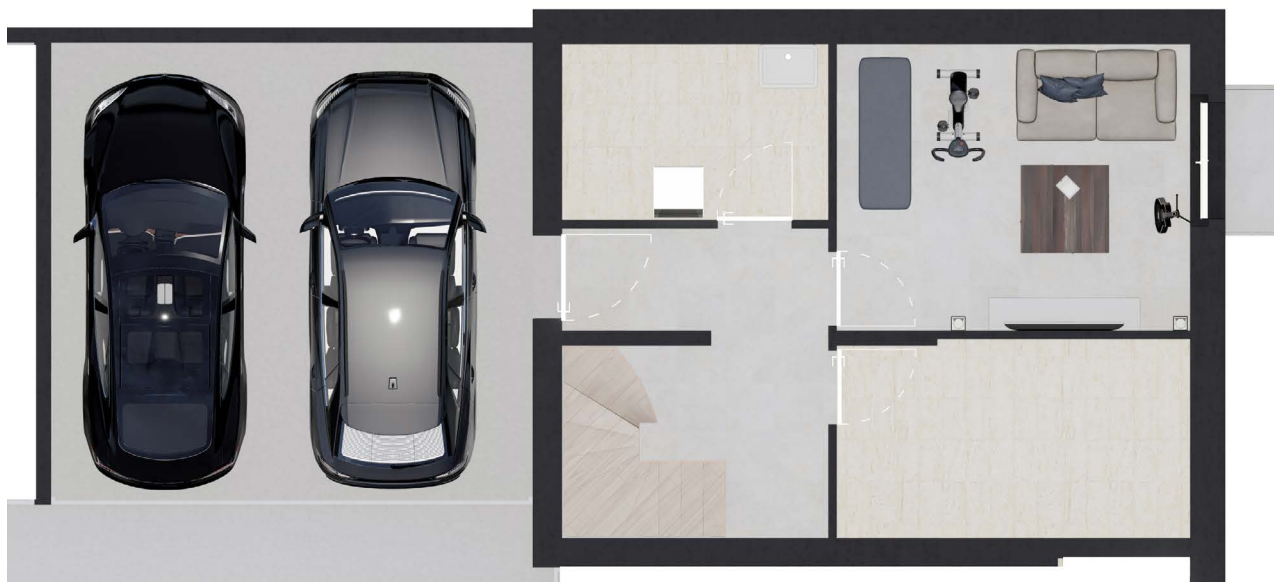
Orientation	E
Chambres	3
Surface habitable	142m <sup>2</sup>
Surface utile	196m <sup>2</sup>
Terrasse / Jardin	125m <sup>2</sup>
Parking	1 box double
Prix Total	2'250'000





VILLA E  
Étage





VILLA E  
Sous-sol



Maisons  
du leman

## CONTACT

Tel: 022 318 84 30  
info@maisonsduleman.com  
www.la-residence-vesenaz.ch

